

Conceptos Básicos sobre el Museo Conmemorativo de la Paz de la Prefectura de Okinawa

A finales de marzo de 1945, una feroz batalla raramente vista en la historia tuvo lugar en estas islas. La llamada "Tempestad de Hierro" duró noventa días, desfigurando montañas, destruyendo la mayor parte de la herencia cultural y ocasionando la pérdida de más de 200,000 vidas humanas. La Batalla de Okinawa fue el único enfrentamiento terrestre en suelo japonés y fue también la batalla en mayor escala de la Guerra Asia-Pacífico. Un aspecto significativo de esta Batalla fue la gran pérdida de vidas civiles, que superaron el número de muertes militares. Perecieron más de 100,000 personas, algunos en los bombardeos, otros se suicidaron, hubo quienes murieron de hambre o por epidemias como la malaria, mientras que otros fueron víctimas de las tropas japonesas que se iban movilizand. El pueblo okinawense tuvo la desgracia de vivir en carne propia el horror y la desesperación que una guerra provoca.

Esta triste experiencia de la guerra y la lucha contra la opresión de vivir bajo el régimen militar estadounidense, fue el punto de partida del llamado corazón de Okinawa.

"El corazón de Okinawa" significa valorar la dignidad personal por encima de todo, rechazar cualquier acto relacionado a la guerra, y apreciar la cultura como expresión suprema de la humanidad.

A fin de que podamos reflexionar y orar por aquellos que fallecieron durante la guerra, y transmitirles a las futuras generaciones, las lecciones históricas de la Batalla de Okinawa comunicando nuestro mensaje a los pueblos del mundo y contribuyendo con el establecimiento perpetuo de la paz; hemos decidido rescatar cada una de las experiencias personales de los ciudadanos de esta prefectura, construyendo este Museo Conmemorativo de la Paz de la Prefectura de Okinawa.

1975 (parcialmente revisado el 1 de abril de 2000) Prefectura de Okinawa.



Antiguo Museo Prefectural Conmemorativo de Paz



Medios de Transporte

Referencias de Buses

1. Bus terminal de Naha – Bus Terminal de Itoman

Bus número: 89

Tarifa: 500 yenes (sólo de ida)

Frecuencia de buses: cada 20 minutos

2. Cambiar de autobús: Terminal de Itoman – Línea Gyokusendo (Parada de Autobús) (Heiwa kinen koen mae)

Bus número 82

Tarifa: 400 yenes (ida)

Frecuencia: un autobús cada hora

Referencia de taxi

1. Naha-Itoman, Mabuni (Parque Conmemorativo de la Paz)

Distancia: aproximadamente 22 kilómetros

Tarifa: 3,000 - 3,500 yenes (ida)

Información de Admisión

Horarios 9:00 - 5pm
(Admisión hasta 4:30pm)

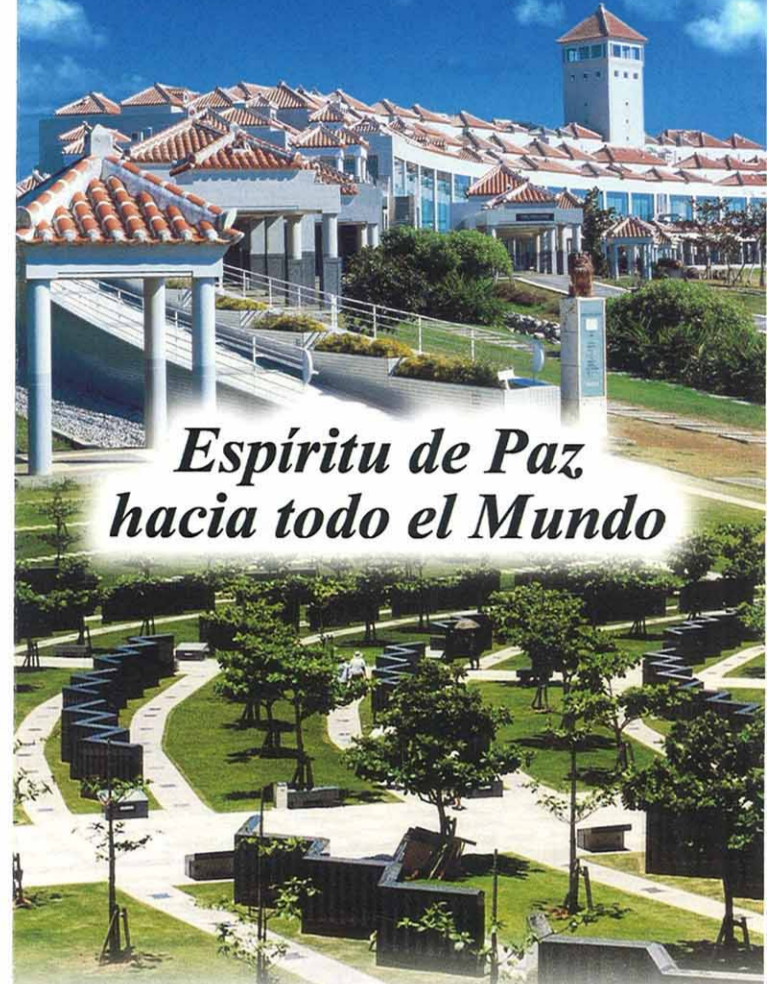
Cerrado: Diciembre 29 al 3 de Enero

Tarifas

Categoría	Individual	Grupo (más 20 personas)
Adultos	300 yen	240 yen
Niños	150 yen	100 yenes

(Sala de Exhibición Permanente)

OKINAWA PREFECTURAL PEACE MEMORIAL MUSEUM Museo Conmemorativo de la Paz de la Prefectura de Okinawa



Espíritu de Paz hacia todo el Mundo



Museo Conmemorativo de la Paz de la Prefectura
614-1, Aza-Mabuni, Ciudad de Itoman, Prefectura de Okinawa
Tel 098-997-3844 Fax 098-997-3947

Información

Hall de Entrada

Este espacio puede ser fácilmente utilizado por quienes visiten el Parque Conmemorativo de la Paz y la Lámpara de la Paz.



Salón Conmemorativo de la Paz

Con 231 asientos fijos dispuestos en gradas, este salón multipropósito se utiliza para exhibir películas, realizar conferencias y otros eventos.



Sala de Conferencias

En esta sala de conferencia pueden sentarse hasta 100 personas. También puede dividirse en cuartos más pequeños para hacer reuniones.



Sala de Exposiciones Especiales

Este cuarto con un espacio de 226 m² está equipado con vitrinas y estantes de vidrio, y se utiliza para exposiciones de fotos y obras de arte.



Biblioteca

La biblioteca proporciona una amplia información sobre el tema de la paz. Además de libros y revistas, se pueden observar videocintas y testimonios de los sobrevivientes de la Batalla de Okinawa, y otros materiales audiovisuales sobre la paz como tema central. En el sector de consulta, las computadoras proporcionan información detallada acerca de los objetos expuestos y los archivos depositados en el Museo, además de explicaciones completas sobre cada cuarto de exposición y materiales de enseñanza relacionados a la paz.



Area de Consulta

Con sólo tocar la pantalla del monitor, es posible obtener una amplia información acerca de la paz. La base de datos incluye explicaciones detalladas sobre los objetos expuestos así como información sobre los materiales didácticos para estudiar sobre la paz.



Cabinas Audiovisuales

Hay cinco cabinas audiovisuales donde pueden verse testimonios de los sobrevivientes de la Batalla y videos relacionados a la paz.

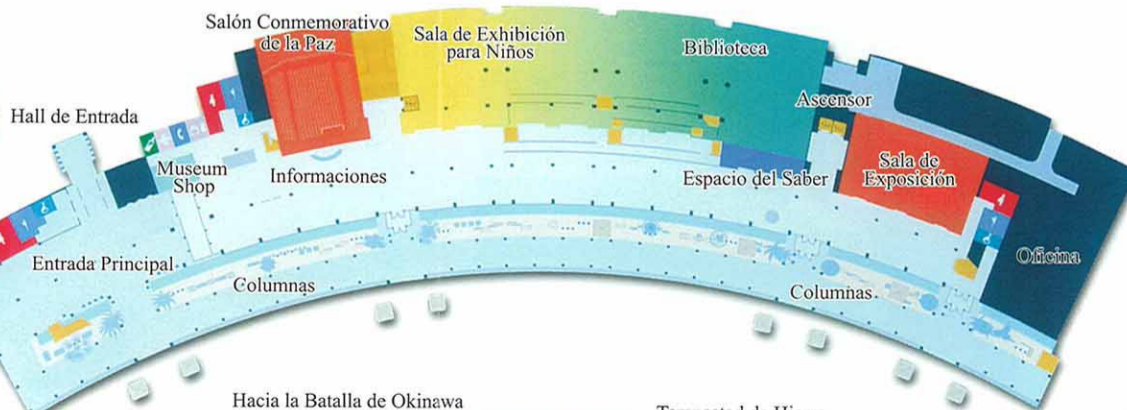


Espacio del Saber

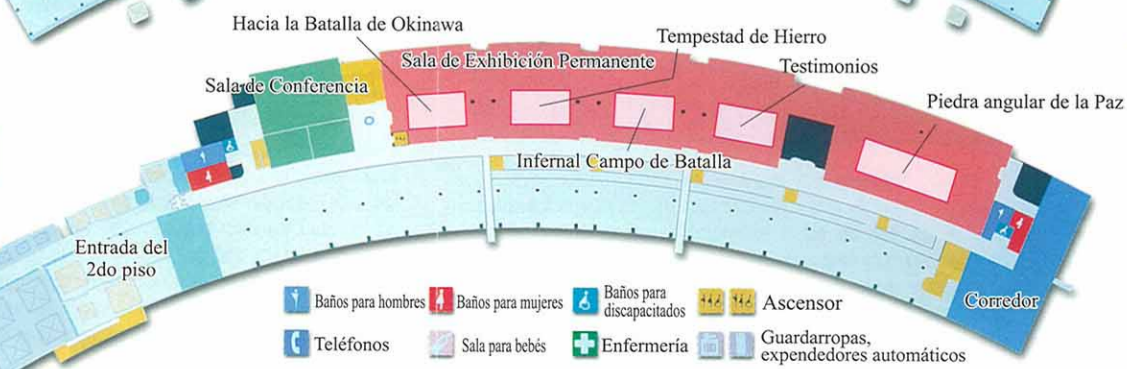
En este espacio se puede conocer más, acerca de la historia, cultura, ambiente natural de Okinawa, la guerra y las bases militares americanas. Las preguntas están agrupadas según la dificultad, en tres niveles: básico, intermedio y avanzado. Las computadoras funcionan con sensor digital



Plano
1er piso



Plano del
2do piso



Baños para discapitados Ascensor
 Baños para mujeres Baños para hombres Sala para bebés Enfermería Guardarropas, expendedores automáticos Teléfonos

Perspectiva para el futuro

1F (Sala de exhibición para niños)



A fin de nutrir a las nuevas generaciones amantes de la paz y encaminarlos al futuro, este cuarto está dividido en tres secciones que ofrecen diversos objetos en exposición y material de instrucción para que los niños tengan la oportunidad de pensar acerca de la paz. La sección Nuchidu Takara, la vida es un tesoro – los niños del mundo, presenta a 18 niños de diferentes países quienes por video hablan en su lengua materna, sobre la escuela, los amigos y sus juegos favoritos. La sección el mundo de hoy, reúne temas actuales como la guerra, la destrucción de la naturaleza, los conflictos regionales, los derechos humanos, la contaminación ambiental y el abuso de menores, para pensar en por qué ocurren y como solucionarlas. La sección Warabina- patio de recreo de los niños ofrece la oportunidad de que a través del contacto con los materiales en exposición, los niños descubran a través del juego, las similitudes entre los hechos y aprendan también a aceptar las diferencias culturales.



“El Mundo es sólo uno” Dieciocho niños dan la bienvenida a los visitantes del museo.

También es un espacio donde los padres e hijos y los amigos entre sí, pueden hablar sobre la paz.



“La interminable pobreza”, uno de los temas de la sección “El mundo de hoy”

La batalla vista por los residentes

Sala de Exposición III El Infernal Campo de Batalla

Para evitar enfrentamientos en el área de Shuri, el ejército japonés de defensa decidió movilizarse a la parte sur de la isla, donde se llevó a cabo una sangrienta lucha. Posteriormente, las tropas japonesas fueron arrojadas y exterminadas en el extremo sur de la isla. Al final, el área se convirtió en un infierno donde los civiles y las tropas huían de una cueva a otra en una desesperada lucha por sobrevivir. Dentro de algunas cuevas, soldados japoneses mataron a civiles y obligaron a otros a someterse al suicidio en masas; otros murieron de hambre. Mientras afuera, el fuego de artillería, las granadas y lanzallamas provocaban una masacre creando un verdadero pandemio.



▲ Residentes refugiados en una cueva. Una madre presionando la boca de su hijo para impedirle gritar, bajo los ojos amenazantes de un soldado japonés.

Fotos de las víctimas en el lugar de batalla con las ropas parcialmente quemadas por lanzallamas.



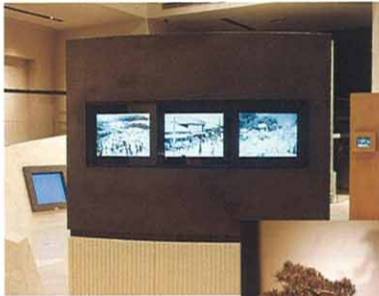
Espacio para Recordar la Historia

2F (Preámbulo)

*Otrora, nuestros antepasados de Ryukyu,
amantes de la paz por encima de todo,
cruzaron el océano
para realizar intercambios comerciales con
los países de Asia.
El océano, fuente de la vida
sirvió como puente de paz y amistad.
Y aún hoy
está vivo en el corazón de cada okinawense*

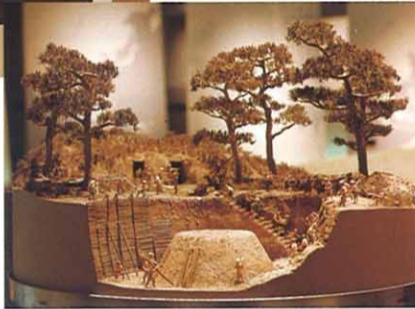
Sala de Exposición I Camino a la Batalla de Okinawa

El Gobierno Meiji, empleó las fuerzas militares para abolir el Reino de Ryukyu, y a través de la llamada “Disposición de Ryukyu” incorporó forzosamente a Okinawa como una prefectura más de Japón. De esta manera se aceleró el proceso de asimilación bajo la política dirigida a orientar la fidelidad del pueblo okinawense al emperador. Por otra parte, en su prisa hacia la modernización, Japón como forma de enriquecer al país, adoptó la política de establecer un ejército fuerte, ampliando armamentos e intentando invadir a los países vecinos. Comenzando en el año 1931 con el Incidente de Manchuria, para continuar con la Guerra Sino-japonesa y la Guerra del Pacífico, Okinawa fue el último campo de batalla en la llamada “Guerra de los 15 años”.



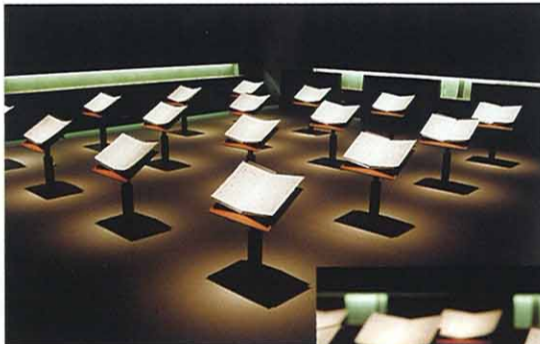
◀ Escena de personas y ciudades durante la era Meiji (1868-1912), era Taisho (1912-1926) e inicios del Showa (1926-1945), son mostradas en un monitor con tres pantallas.

Maqueta de ciudadanos okinawenses trabajando en la construcción de bases aéreas y campamentos.



Sala de Exposición IV La batalla vista por los residentes Testimonios

Existe muy poco material que avale lo que realmente ocurrió durante la guerra. Los sobrevivientes de la batalla son los únicos que podrían contar la verdad en nombre de aquellos que murieron contra su voluntad. Ellos que habían mantenido cerrada su mente debido al traumático recuerdo de la guerra, comenzaron a hablar gradualmente de sus experiencias a fin de que sus vivencias puedan ser transmitidas a las futuras generaciones. Estos testimonios son la verdad misma de la historia.



▲ Testimonios de quienes estuvieron en las áreas de evacuación, en Taiwan y entrevistas a emigrantes de posguerra. En esta sala se puede ver los videos de las entrevistas.

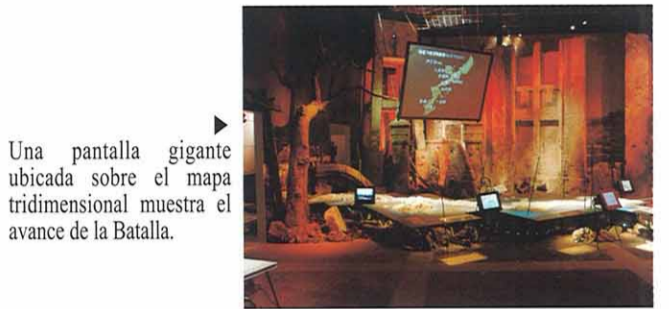


Batalla de Okinawa vista por los Residentes Sala de Exposición II La Tempestad de Hierro

El ejército japonés y las fuerzas estadounidenses lucharon encarnadamente desplegando terribles escenas durante la Batalla de Okinawa. Debido a la superioridad de sus armamentos de guerra, las fuerzas estadounidenses tomaron posesión del lugar, bombardeando indiscriminadamente el centro y el sur de la isla por aire y mar. Esta tempestad de hierro que duró aproximadamente tres meses, involucró la vida de más de 200,000 civiles y militares, y destruyó también el paisaje y la naturaleza de la isla.



◀ El avance de la Batalla de Okinawa y los interminables bombardeos que destruyeron zonas enteras, es mostrada en una pantalla gigante con monitores y láser sobre un mapa tridimensional.



► Una pantalla gigante ubicada sobre el mapa tridimensional muestra el avance de la Batalla.



▲ Las casas y edificios destruidos fueron reproducidos alrededor del mapa tridimensional

Sala de Exposición V La Piedra Angular del Océano Pacífico

La historia de la posguerra de Okinawa comenzó en los campos de refugios. Años más tarde, cuando las relaciones entre los Estados Unidos y Rusia se tensionaron durante la Guerra Fría, Okinawa fue convertido en un complejo de bases militares. Los terrenos fueron confiscados y la población fue oprimida. Este resentimiento generó la necesidad de organizar el movimiento para reclamar la devolución de Okinawa a Japón. Sin embargo finalizada la Guerra Fría, la violencia regional o étnica sigue presente en muchas partes. La Batalla de Okinawa es una lección que es enviada a través de la piedra angular de la Paz, al mundo entero.



▲ Un sector de una ciudad de los años '60, cerca de una base militar en la época de la guerra de Vietnam. Bares y tiendas señaladas con el Signo A (aprobado)



◀ El interior de una tienda local.

*Cada vez que reflexionamos sobre la verdad de la Batalla de Okinawa
Pensamos que nada es más brutal, más degradante que la guerra misma.
Ante estas horribles experiencias,
Nadie podría aprobarla, ni mucho menos glorificar la guerra.*

*Sin duda alguna, fueron los seres humanos los que comenzaron la guerra,
sin embargo y lo más importante:
hacer el esfuerzo por evitarla
no dependió acaso de los seres humanos?*

*Ahora que la guerra terminó, nosotros
debemos detestar cualquier acto de guerra
y luchar para construir una isla de paz*

*Porque
hemos tenido que pagar un alto precio por ello
nunca dejaremos de renunciar
a nuestros principios.*